

庸)、广西(苗儿山)、海南(尖峰岭)、四川(重庆、南坪、西昌、青城山、丰都、长寿)、云南(景东)、陕西(太白、周至、佛坪、留坝)、甘肃(康县)、台湾;朝鲜,日本,俄罗斯。

本种成虫体色和花纹与榆掌舟蛾 *Ph. takasagoensis* Matsumura 十分相似,不同的是:前翅银白色光泽不如前种显著,外线沿顶斑内缘一段不是黑色而是棕色,亚端线脉间黑点不清晰,除横脉纹外,中室内有一较清晰的黄白色小环纹,后缘内线内侧和外线外侧各有一暗褐色影状斑;后翅反面无明显的黑褐色中带。

(439) 宽掌舟蛾 *Phalera alpherakyi* Leech, 1898 (图 454)

*Phalera alpherakyi* Leech, 1898, *Trans. Ent. Soc. Lond.* p. 229.

翅展♂50~56 mm, ♀65~75 mm。下唇须和额棕色,头顶和颈板黄褐色。胸部背面前半部黄褐色,后半部灰白色;翅基片基部和后胸有2条暗褐色横线。腹部背面黄褐色,各节通常有暗褐色的横带,末端两节尤其明显。前翅灰褐色,具银色光泽;前缘较

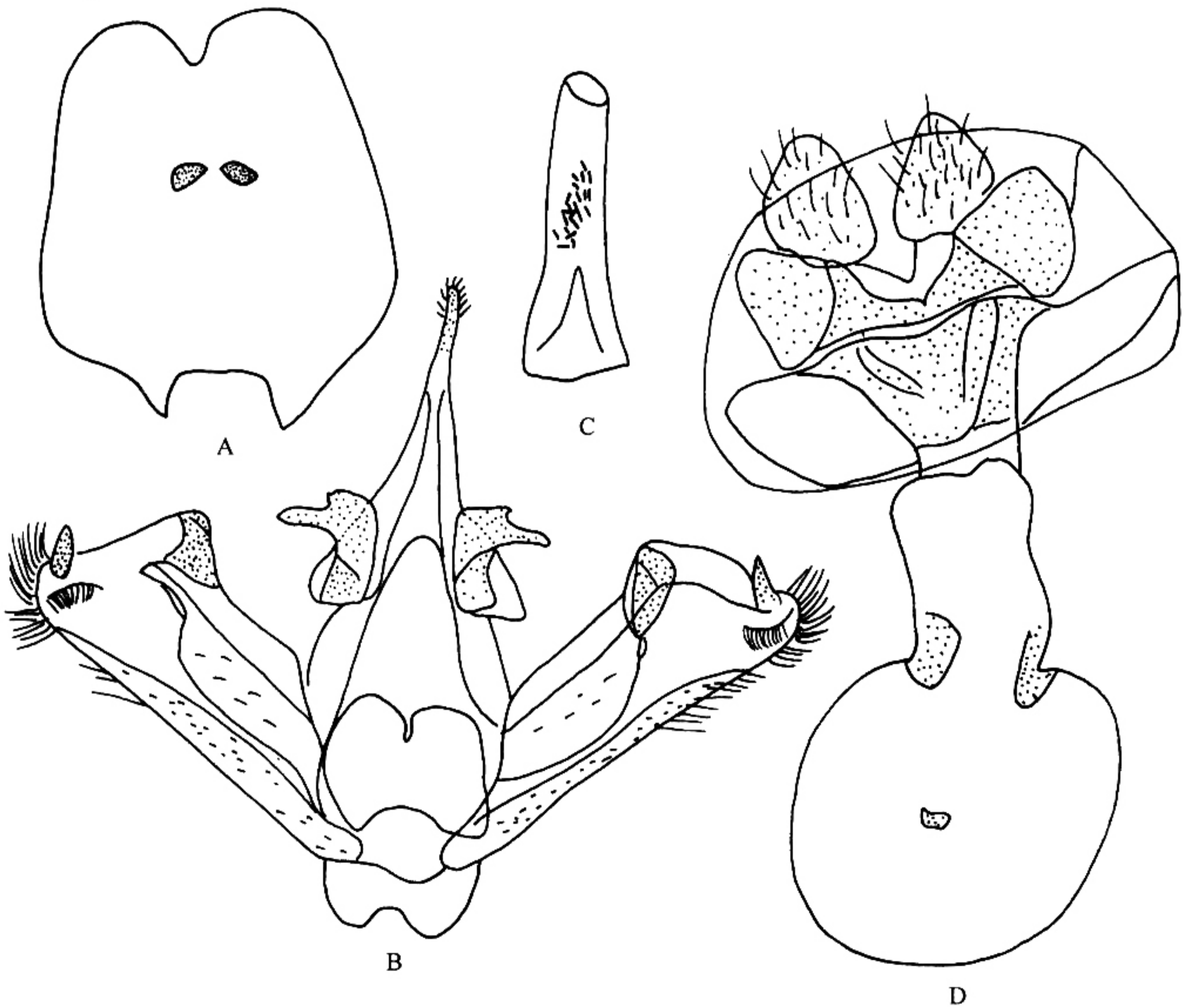


图 454 宽掌舟蛾 *Phalera alpherakyi* Leech

A. 第8腹板; B. 雄性外生殖器; C. 阴茎; D. 雌性外生殖器

暗，后缘较灰白；顶角斑淡黄白色，较宽，呈大半圆形，从翅顶伸至  $M_3$  脉，斑内脉间具黄褐色纹，斑前缘有 2~3 个暗褐色斜点，斑内缘弧形平滑；亚基线、内线和外线黑褐色较清晰；亚基线微波浪形，从前缘伸达 A 脉；内线在 A 脉上呈齿形曲；外线沿顶角斑呈弧形曲，随后呈波浪形；内、外线间有 3~4 条不清晰的黑褐色波浪形横线；外线外侧臀角处有 1 黑褐色斑；亚端线由 1 列脉间黑褐色点组成；端线黑褐色；横脉纹肾形，黄白色，中央灰褐色；缘毛棕色，脉端较暗。后翅暗褐色，具 1 条模糊的灰白色外带；脉端缘毛棕色，其余黄白色。

**雄性外生殖器：**第 8 腹板端部窄，端缘中央微凹，近中部有 1 对叶形内突，基缘有 1 对齿状突；爪形突基部扁宽，端部狭长；颚形突狭长，端部呈双刺状，其中下侧 1 枚较长，端部 1 枚短而具微齿；抱器瓣长，抱器背近端部有 1 扁弯突起，抱器端内突小三角形，抱器端突稍大；阳茎由基部向端部逐渐变细，末端圆，内有小刺突；阳端基环分成二叶形；囊形突缺切较深。

**雌性外生殖器：**前表皮突不显著；后表皮突稍长；第 8 背片大，完整，边缘平滑；前阴片隆肿，唇形；后阴片后缘呈双齿状（相互远离）；囊导管稍粗，中等长，基部骨化较强，囊颈两侧较骨化；囊体较大，圆形；囊突小，略呈心形。

**观察标本：**北京百花山 1♀2♂♂，1972.VII.31，三堡 2♂♂，1972.VII.24；陕西留坝庙台子 1350 m，1♀6♂♂，1998.VII.21，宁陕火地塘 1580m，1♀2♂♂，1998.VII.26，3♀♀5♂♂，1979.VII.18~27，太白黄柏塬 1350 m，2♀♀1♂，1980.VII.11；甘肃文县邱家坝 2350 m，4♀♀3♂♂，1999.VII.21，康县清河林场 1400 m，1♂，1998.VII.17；湖北鹤峰 1240 m，1♀2♂♂，1989.VII.28~29，兴山龙门河 1350 m，2♂♂，1993.VII.18，神农架 1600 m，2♀♀1♂，1980.VII.20；浙江泗安林场 1♀，1975.VIII.2；四川贡嘎山 2350 m，1♀3♂♂，1983.VI.9，泸定新兴 1920 m，3♂♂，1983.VI.13，卧龙 1920 m，1♀5♂♂，1983.VII.22；广西苗儿山 1600 m，1♀，1985.VII.15；福建武夷山三港 1♀，1983.VIII.8；云南丽江玉龙山 1♀，1962.VII.4。

**分布：**北京（百花山、三堡）、山西（绵山）、江苏（南京）、浙江（泗安）、福建（武夷山三港）、湖北（鹤峰、神农架、兴山）、广西（苗儿山）、四川（贡嘎山、泸定、卧龙）、云南（丽江）、陕西（太白、宁陕、留坝）、甘肃（文县、康县）；越南。

**(440) 拟宽掌舟蛾 *Phalera schintlmeisteri* Wu et Fang, 2004 (图 455、456)**

*Phalera schintlmeisteri* Wu et Fang, 2004, *Oriental Insects* 38:

翅展♂50~56 mm，♀65~75 mm。下唇须和额棕色，头顶和颈板黄褐色。胸部背面前半部黄褐色，后半部灰白色；翅基片基部和后胸有 2 条暗褐色横线。腹部背面黄褐色，各节通常有暗褐色的横带，末端两节尤其明显。前翅灰褐色，具银色光泽；前缘较暗，后缘较灰白；顶角斑淡黄白色到淡棕黄色，较长，似掌形，从翅顶伸至  $M_3$  脉，斑